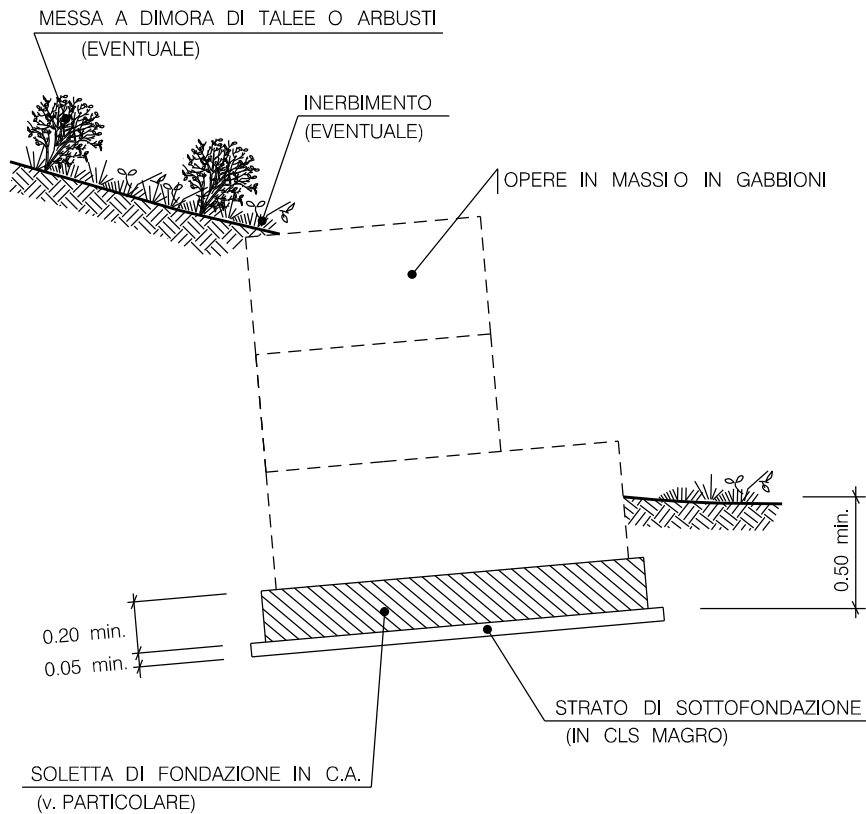
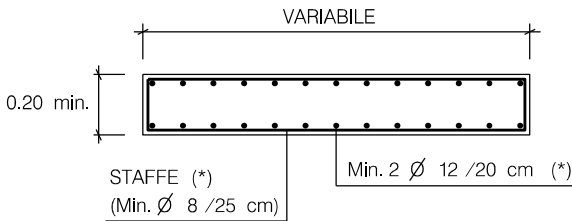


SOLETTA DI FONDAZIONE IN C.A.



PARTICOLARE SOLETTA DI FONDAZIONE IN C.A.



(*) Le caratteristiche geometriche della soletta, unitamente al dimensionamento dell'armatura, verranno definiti in appositi elaborati di progetto.

MATERIALI:

- LE CARATTERISTICHE DEI MATERIALI VERRANNO DEFINITI NEGLI APPOSITI ELABORATI DI PROGETTO. DOVRANNO COMUNQUE GARANTIRE I SEGUENTI REQUISITI MINIMI:
 - * CALCESTRUZZO $R_{ck} \geq 25$ N/mm².
 - * ACCIAIO Fe B 44 K CONTROLLATO IN STABILIMENTO
 - * COPRIFERRO ≥ 3 cm.
 - * CLS MAGRO $R_{ck} \geq 15$ N/mm².

CRITERI DI ESECUZIONE:

- IL TERRENO DI IMPOSTA VERRA' OPPORTUNAMENTE LIVELLATO E COSTIPATO.
- AL FINE DI NON PREGIUDICARE LA QUALITA' DEL CALCESTRUZZO, IL GETTO VERRA' ESEGUITO IN ASSENZA DI FORTI CORRENTI D'ARIA. IN CONDIZIONI DI TEMPERATURA INFERIORE A 0°C, SI DOVRANNO PRENDERE LE OPPORTUNE PRECAUZIONI.
- IMMEDIATAMENTE DOPO L'OPERAZIONE DI GETTO, LA MASSA FLUIDA VERRA' OPPORTUNAMENTE VIBRATA.
- LE MODALITA' DI STAGIONATURA VERRANNO STABILITE IN FUNZIONE DELLE CARATTERISTICHE AMBIENTALI ESISTENTI (TEMPERATURA, UMDITA', VENTOSITA').
- LA SCELTA DELLE TALEE DA METTERE A DIMORA E DELLE SPECIE ERBACEE DA USARE PER L'EVENTUALE INERBIMENTO VIENE FATTA CONSIDERANDO LE CARATTERISTICHE VEGETAZIONALI DELL'AREA DI INTERVENTO. SOLO IN CASI PARTICOLARI IL RIPRISTINO VEGETAZIONALE DELL'AREA DI LAVORO NON VERRA' REALIZZATO.

3	Gennaio 2025	AGGIORNAMENTO A.U. 327 PER PRESCRIZIONI V.I.A.	GUIDI	SANTI	MATTEI
2	Giugno 2023	EMISSIONE PER AUTORIZZAZIONE UNICA	BALDASSARRI	SANTI	MATTEI
1	Maggio 2022	EMISSIONE PER PERMESSI	BALDASSARRI	SANTI	MATTEI
0	Marzo 2022	EMISSIONE	BALDASSARRI	SANTI	MATTEI
Rev.	DATA	DESCRIZIONE	ELABORATO	VERIFICATO	APPROVATO
CLIENTE		PROGETTISTA	COD. SNAM NQ/R20133		
snam		SAIPEM	COMMESSA SAIPEM 023113-105		
RIF. DER. PER PORTO EMPEDOCLE DN 300 (12"), DP 24 bar e opere connesse			Dis. SNAM n.:	ST-D-03334	
			Dis. SAIPEM n.:	LC-D-83334	
SOLETTA DI FONDAZIONE IN C.A.			REVISIONE	3	
			FG.	1	DI 1
			SCALA		